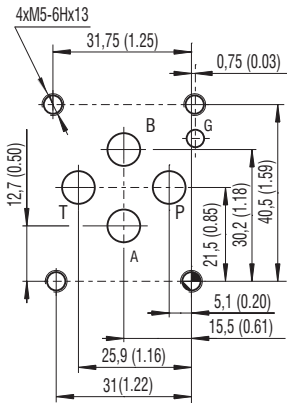




**Technische Eigenschaften**

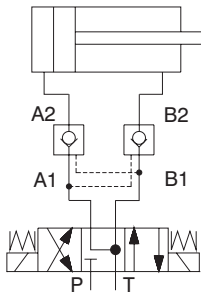
- › Entsperrbares Kegelsitz-Rückschlagventil in Sandwichbauweise für vertikal Verkettungen mit Anschlussmassen nach ISO 4401, DIN 24340 (CETOP 02)
- › Scharf geschliffene Ventilsitze für verschmutzungstoleranten Betrieb
- › Leckagefreies Schliessen für schnelle Zyklen und lange Standzeiten
- › Hohe Durchflussleistung
- › Verschiedene Vorspannfedern zur Einstellung des Öffnungsdrucks verfügbar
- › Drei verschiedene Ansteuerverhältnisse lieferbar
- › Standardausführung erfüllt mit phosphatiertem Gehäuse und verzinkten Stahlteilen mit Oberflächenschutz nach ISO 9227 (240h Salznebelprüfetest)

ISO 4401-03-02-0-05



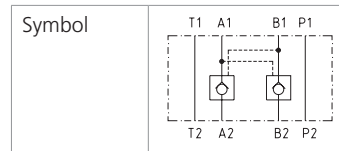
Anschlüsse P, A, B, T max. Ø7.5 mm (0.29 in)

**Typische Schaltung mit entsperrbarem Rückschlagventil**



**Funktionsbeschreibung**

Das Ventil ist offen für Volumenstrom von A(B)1 nach A(B)2 und unter Last gesperrt für den Durchgang von A(B)2 nach A(B)1. Wird am Eingang A(B)1 Druck aufgebaut, wird über die interne Vorsteuerung der Durchgang von B(A)2 nach B(A)1 geöffnet. Das Ansteuerverhältnis liegt je nach Ausführung bei 3:1, 6:1 oder 9:1. Das Ventil verfügt über eine wählbare Vorspannfeder, welche den Durchgang sicher verschliesst bis der Druck im Anschluss 1 den Öffnungsdruck übersteigt.



**Technische Daten**

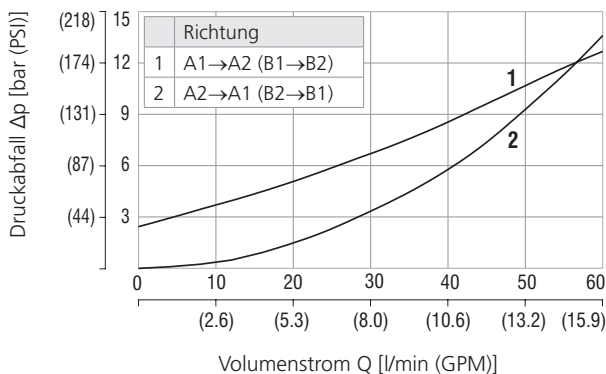
Nenngröße	06 (D 03)	
Max. Volumenstrom	l/min (GPM)	60 (15.9)
Max. Betriebsdruck	bar (PSI)	320 (4640)
Öffnungsdruck	bar (PSI)	3 (43.5) 4 (58) 5 (72.5) 8 (116) 12 (174)
Fluidtemperaturbereich (NBR)	°C (°F)	-30 .... +100 (-22 ... +212)
Fluidtemperaturbereich (FPM)	°C (°F)	-20 .... +120 (-4 ... +248)
Steuerverhältnis	3 : 1 / 6 : 1 / 9 : 1	
Gewicht	kg (lbs)	0.8 (1.76)

	Datenblatt	Typ
Allgemeine Informationen	GI_0060	Produkte und Betriebsbedingungen
Anschlussmaße	SMT_0019	NG 06
Ersatzteile	SP_8010	

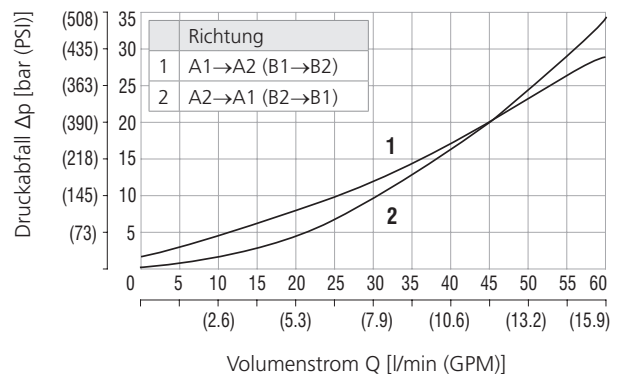
**Kenndaten** gemessen bei v = 32 mm<sup>2</sup>/s (156 SUS)

**Druckabfall in Abhängigkeit vom Volumenstrom**

Steuerverhältnis 3 : 1

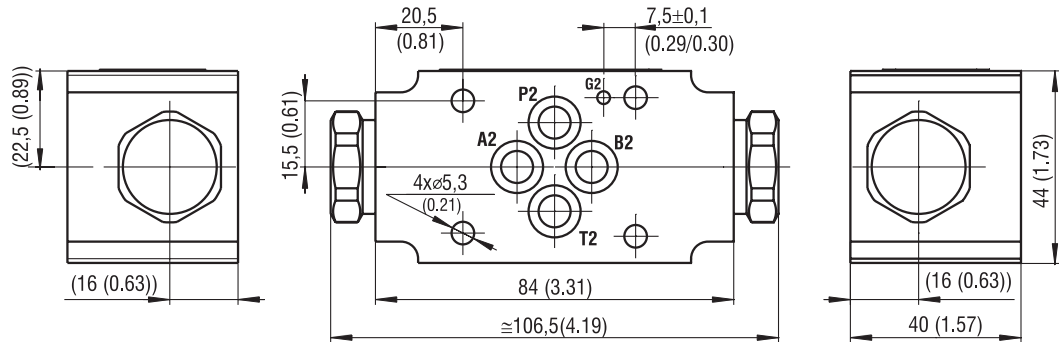


Steuerverhältnis 6 : 1

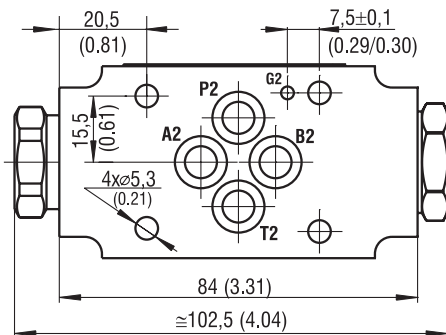


## Abmessungen in Millimeter (Inch)

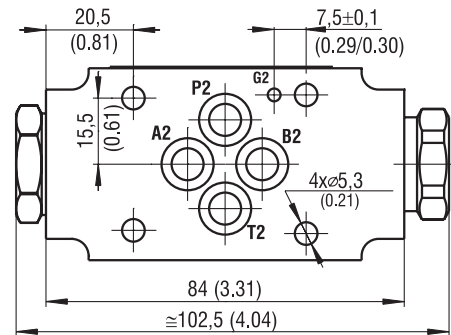
### Model MC



### Model MA

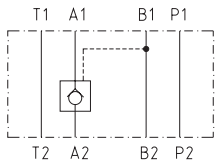


### Model MB

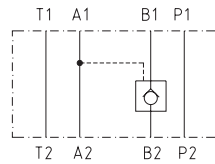


## Funktion / Symbol

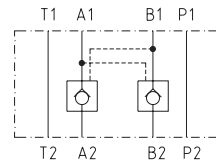
### 2RJV1-06/MA



### 2RJV1-06/MB



### 2RJV1-06/MC



① ventileitig

② unterplatten oder blockseitig

**Beachte:** Die Orientierung der Symbole auf dem Typenschild korrespondiert mit der Ventilfunktion.

## Typenschlüssel

### 2RJV1 - 06 / M

Rückschlagventil, Kegelsitzbauweise  
entsperrbar, modular

Nenngröße

Modular / Sandwichausführung

Funktionssymbole

Rückschlagventil in Kanal A  
Rückschlagventil in Kanal B  
Rückschlagventil in Kanälen A und B

Steuerverhältnis

3 : 1 (für alle Öffnungsdruck außer 2 bar) **3**  
6 : 1 (nur für Öffnungsdruck 2 bar) **6**  
9 : 1 (nur für Öffnungsdruck 0 bar und 3 bar) **9**

**A**  
**B**  
**C**

ohne Bez.

**A**  
**B**

ohne Bezeichnung  
**V**

**Oberflächenschutz**

Gehäuse phosphatiert, Stahlteile  
verzinkt (ZnCr-3), ISO 9227 (240 h)  
verzinkt (ZnCr-3), ISO 9227 (240 h)  
verzinkt (ZnNi), ISO 9227 (520 h)

**Dichtung**

NBR  
FPM (Viton)

**Öffnungsdruck**

ohne Feder  
**000** (für alle Steuerverhältnis)  
**020** (nur für Steuerverhältnis 6 : 1) 2 bar (29.0 PSI)  
**030\*** (nur für Steuerverhältnis 3 : 1 und 9 : 1) **3 bar (43.5 PSI)**  
**040** (nur für Steuerverhältnis 3 : 1) 4 bar (58.0 PSI)  
**050** (nur für Steuerverhältnis 3 : 1) 5 bar (72.5 PSI)  
**080** (nur für Steuerverhältnis 3 : 1) 8 bar (116 PSI)  
**120** (nur für Steuerverhältnis 3 : 1) 12 bar (174 PSI)

\*Bevorzugter Typ für Steuerverhältnis 3 : 1 bzw. 9 : 1