

EIGENSCHAFTEN

- 3 PUMPEN MODELLE:
1-12 PUMPENELEMENTE
1-24 PUMPENELEMENTE
1-35 PUMPENELEMENTE
- 12V UND 24V
VERSIONEN
- 12 TIMER-
EINSTELLUNGEN
- 6 VERSCHIEDENE
PUMPENELEMENT-
GRÖßEN
- PUMP –TO–POINT
KONZEPT
- LEICHT ZU INSTALLIEREN
- 2 LITER BEHÄLTER

DIE KOMPAKTE MEHR-LEISTUNGS-FETTPUMPE

Die elektrisch angetriebene **PoliPUMP** ist die **schnelle, einfache und kostengünstige Lösung** für die Schmierung von Systemen mit mehreren Schmierstellen.

In nur wenigen Schritten können Sie eine automatische Zentralschmieranlage für **bis zu 35 Schmierstellen** installieren.

Es sind keine externen Zumessventile und Zyklussensoren erforderlich. Man muss nur die Schläuche und Pumpeinheiten anschließen und **PoliPUMP** ist betriebsbereit.

Kompakt und einfach zu benutzen. Für die Montage sind keine speziellen technischen Kenntnisse erforderlich.



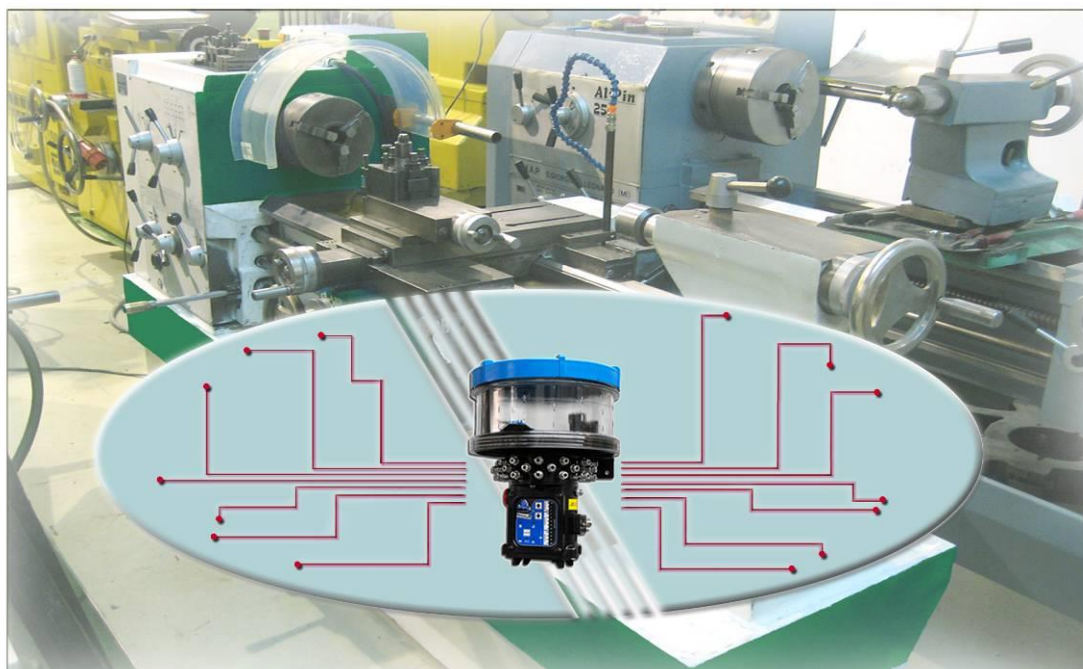
**VERSORGUNG VON BIS ZU 35 SCHMIERSTELLEN MIT NUR EINER PUMPE.
ES SIND KEINE KOMPLEXEN ZUMESSVENTILE ODER SYSTEMDESIGNS NOTIG.**

NUR AUSPACKEN, UND DIE PUMPE KANN IN WENIGEN SCHRITTEN DIREKT VERWENDET WERDEN.

- Wählen Sie aus 6 verschiedenen Pumpelement-Dosiergrößen für jede Schmierstelle aus.
- Schrauben Sie die Pumpelemente in den Pumpenblock.
- Schneller Anschluss der Pumpelemente zu den Schmierstellen mit einem Schlauch – dank Push-in Montage der Pumpelemente.
- Schalten Sie das Gerät ein und wählen Sie eine der 12 Timer-Einstellungen.

ANWENDUNG

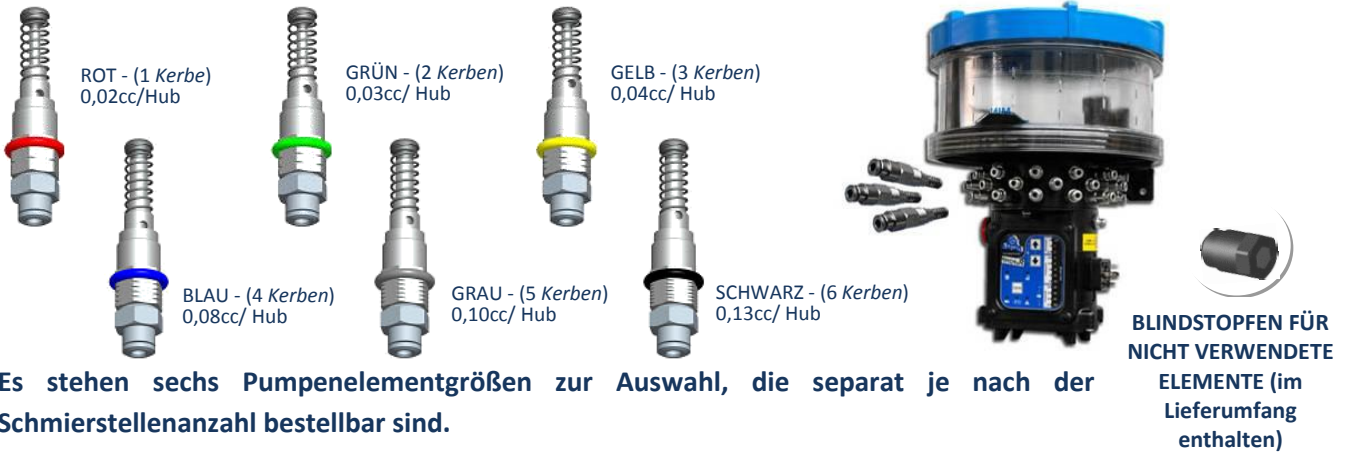
- JEDE ART VON GERÄTEN ODER MASCHINEN, DIE EINE FETTSCHMEIRUNG VON 1 BIS 35 SCHMIERSTELLEN BENÖTIGT.



PUMPE BESTELLEN UND IN NUR WENIGEN SCHRITTEN STARTEN

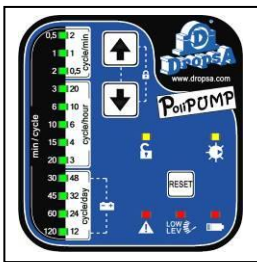
1. NUMMER UND PUMPENELEMENT TYP AUSWÄHLEN

Die Pumpenelemente werden zylindrisch nacheinander in den Pumbenblock installiert.



Es stehen sechs Pumpenelementgrößen zur Auswahl, die separat je nach der Schmierstellenanzahl bestellbar sind.

2. WÄHLEN SIE IHREN SCHMIERZYKLUS TIMER:



Sobald die Pumpe eingeschaltet ist, kann der Schmierzyklus einfach durch die Oben-Unten-Tasten ausgewählt werden.

Es gibt zwölf verschiedene Zykluszeiten:

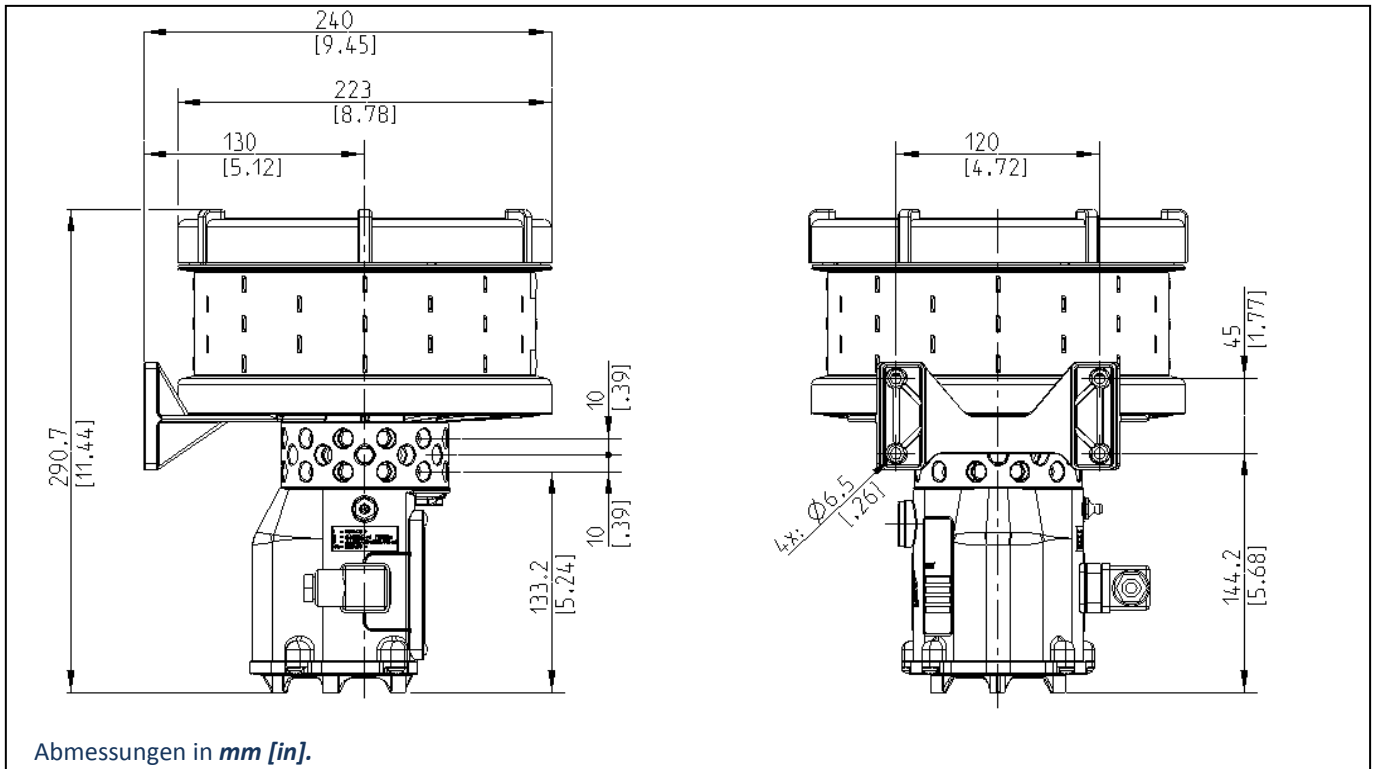
Diese Zyklen stehen zur Verfügung:

- Zyklus pro Minute: 0.5 – 1 – 2
- Zyklus pro Stunde: 3 – 4 – 6 – 10 – 20
- Zyklus pro Tag: 12 – 24 – 32 – 48

BEREIT ZUM DURCHSTARTEN!



ABMESSUNGEN (NICHT MAßSTABGETREU)



ALLGEMEINE TECHNISCHE EIGENSCHAFTEN

Pumpensystem	<i>Einfach wirkende Pumpenelemente mit Nocken-Wirkung</i>		
Antriebsaggregat	<i>Gleichstrommotor mit Getriebe</i>		
Motor Betriebsspannung	<i>12V DC</i>	<i>24V DC</i>	
Elektronischer Schutz/ Grenzwert für Überlastung	<i>0.6 A</i>		
Netto Gewicht	<i>3 Kg (6.6 lb)</i>		
Anzahl der Auslässe / Max. Pumpen	<i>12 – 24 – 35</i>		
Auslass-Anschluss (Pumpenausgang)	<i>Push-in Ø4</i>		
Nennleistung pro Pumpenelement	<i>0,02cc/Hub</i>	<i>– ROT</i>	<i>(1 Kerbe)</i>
	<i>0,03 cc/ Hub</i>	<i>– GRÜN</i>	<i>(2 Kerben)</i>
	<i>0,04 cc/ Hub</i>	<i>– GELB</i>	<i>(3 Kerben)</i>
	<i>0,08 cc/ Hub</i>	<i>– BLAU</i>	<i>(4 Kerben)</i>
	<i>0,10 cc/ Hub</i>	<i>– GRAU</i>	<i>(5 Kerben)</i>
	<i>0,13 cc/ Hub</i>	<i>– SCHWARZ</i>	<i>(6 Kerben)</i>
Max. erreichbarer Druck am Pumpenauslass	<i>80 Bar</i>		
Behälter	<i>Standard 2 KG</i>		
Fett	<i>NLGI00 - NLGI2</i>		
Betriebstemperatur	<i>-10°C bis +60°C</i>		
Lagertemperatur	<i>-20°C bis +80°C</i>		
Luftfeuchtigkeit	<i>90%</i>		
Geräuschpegel	<i>< 70 db (A)</i>		
Signal für Mindestfüllstand / Drehzählung	<i>Mit Hall-Sensor</i>		

BEDIENFELD EIGENSCHAFTEN

Betriebsspannung	<i>12VDC – 24VDC</i>
Betriebstemperatur	<i>-10°C bis +60°C</i>
Lagertemperatur	<i>-20°C bis +80°C</i>
Hardware Eigenschaften	<ul style="list-style-type: none"> <i>Motor Überspannungsschutz</i> <i>Antriebsleistungsschutz</i> <i>Remote Alarm Signal</i> <i>Abgeschlossener Zyklus Kontrollsensor</i>
Relais Alarmkontakt	<i>NC (in Alarm geöffnet) – I max 5A - Vmax 250V – Pmax 60W</i>

POLIPUMP KUNDENSPEZIFISCHES DATENBLATT

1. WÄHLEN SIE DIE PUMPE – Wählen Sie ein Modell:

Standard PoliPUMP (enthält externe Alarmrelaisverbindung)	12VDC	VON 1 BIS 12 PUMPEN	0888270	<input type="radio"/>	_____
		VON 1 BIS 24 PUMPEN	0888271	<input type="radio"/>	_____
		VON 1 BIS 35 PUMPEN	0888272	<input type="radio"/>	_____
	24VDC	VON 1 BIS 12 PUMPEN	0888273	<input type="radio"/>	_____
		VON 1 BIS 24 PUMPEN	0888274	<input type="radio"/>	_____
		VON 1 BIS 35 PUMPEN	0888275	<input type="radio"/>	_____

2. WIE VIELE

PUMPENELEMENTE BENÖTIGEN SIE?

PUMPENELEMENTE				Stückzahl
0,02cc/ Hub	ROT-(1 Kerbe)	0888451	<input type="radio"/>	_____
0,03cc/ Hub	GRÜN-(2 Kerben)	0888452	<input type="radio"/>	_____
0,04cc/ Hub	GELB-(3 Kerben)	0888453	<input type="radio"/>	_____
0,08cc/ Hub	BLAU-(4 Kerben)	0888454	<input type="radio"/>	_____
0,10cc/ Hub	GRAU-(5 Kerben)	0888455	<input type="radio"/>	_____
0,13cc/ Hub	SCHWARZ-(6 Kerben)	0888456	<input type="radio"/>	_____
BLINDSTOPFEN		0888257	<input type="radio"/>	_____

3. ROHRE UND ARMATUREN?




SCHLÄUCHE Ø4				Stückza
Ø4x2 Nylon Schlauch- klar		5717218	<input type="radio"/>	_____
Ø4x3 Nylon Schlauch (Niedrigdruck)		5717300	<input type="radio"/>	_____
Ø4x2 Nylon Schlauch - Schwarz		5717258	<input type="radio"/>	_____
Ø4x2 Nylon Schlauch - Schwarz Fett gefüllt NLGI00		5717259	<input type="radio"/>	_____
FITTINGS Ø4				
PUSH-IN	GEWINDE	MAX DRUCK (bar)		
	1/8 BSP	65	3084577	<input type="radio"/>
Gerade	M6X1	65	3084579	<input type="radio"/>
	M6X0,75	65	3084631	<input type="radio"/>
	5/16-24 UMF	65	3084682	<input type="radio"/>
	1/8" NPT	20	3084586	<input type="radio"/>
	M6X1	65	3084613	<input type="radio"/>
90° schwenkbar	5/16-24 UMF	65	3084611	<input type="radio"/>
	1/8 NPT	65	3084620	<input type="radio"/>
	1/8 BSP	65	3084638	<input type="radio"/>
	M8X1	150	3084731	<input type="radio"/>
	1/8 BSP	150	3084696	<input type="radio"/>
Verschraubung	1/8" BSP	150	0092069	<input type="radio"/>

4. FÜLLEN DER

PUMPE

Füllkit für Patrone 400 cm ³	0888038	<input type="radio"/>	_____
Füllkit für Patrone 400 cm ³ mit Ventilen	3133723	<input type="radio"/>	_____
Fettpatrone (Multipurpose grade 2) 400 cm ³	1524952	<input type="radio"/>	_____
Fülladapter - 90° M22x1,5	3077222	<input type="radio"/>	_____

ZUBEHÖR

Schwarzes Einpackband 100 x 2,5mm (1 Stück)		UE-CACA011	<input type="radio"/>	_____
Spiralfitting- schwarz 10m pro Spule ø 10-50mm		UE-CACA030	<input type="radio"/>	_____
Etiketten KIT		3133901	<input type="radio"/>	_____

Distributor Info: