

MERKMALE

- SCHMIERUNG AN EINER ODER MEHREREN STELLEN
- VERSION FÜR VENTILE 33V VERWENDBAR MIT BIS ZU 12 VENTILEN (0,03÷0,50).
- EINSTELLUNG DER FREQUENZ DER SCHMIERZYKLEN (MIT ZEITSCHALTUHR).
- KLEINES UND KOMPLETTES PRODUKT
- VERFÜGT ÜBER EINE FÜLLSTANDKONTROLLE.

VORTEILE

- AUFGRUND DER GERINGEREN GRÖSSE IST SIE FÜR VERSCHIEDENE BETRIEBSSITUATIONEN GEEIGNET.
- SCHMIERUNG WERKZEUGMASCHINEN ZU WETTBEWERBSFÄHIGEN PREISEN
- TRANSPARENTER BEHÄLTER FÜR DIE SCHNELLE ÜBERPRÜFUNG DES SCHMIERFETZUSTANDS

ANWENDUNGEN

- SCHMIERUNG FÜR FRÄSEN, BOHRER, SCHNEIDER UND SÄGEN
- HOLZSCHNEIDMASCHINEN
- KETTENSCHMIERUNG

ELEKTROMAGNETISCHE SCHMIERPUMPE FÜR EINZELLEITUNGSSYSTEME (01 UND 33 V)

PICCOLA, UM MIT "GERINGEN" KOSTEN EINE AUTOMATISCHE ÖLSCHMIERUNG DURCHFÜHREN

Extrem kompakte Pumpe, stellt die wirtschaftlichste Lösung für die Ölschmierung dar.

PICCOLA kann alleine verwendet werden, um an einzelnen Stellen Schmierstoff zu liefern oder mit mehreren Dosiervorrichtungen, um das Öl auf mehrere Stellen innerhalb einer Anlage zu verteilen, vom Typ Einzelleitungssystem (01) und für kleine Anlagen mit Ventilen der Linie 33V.

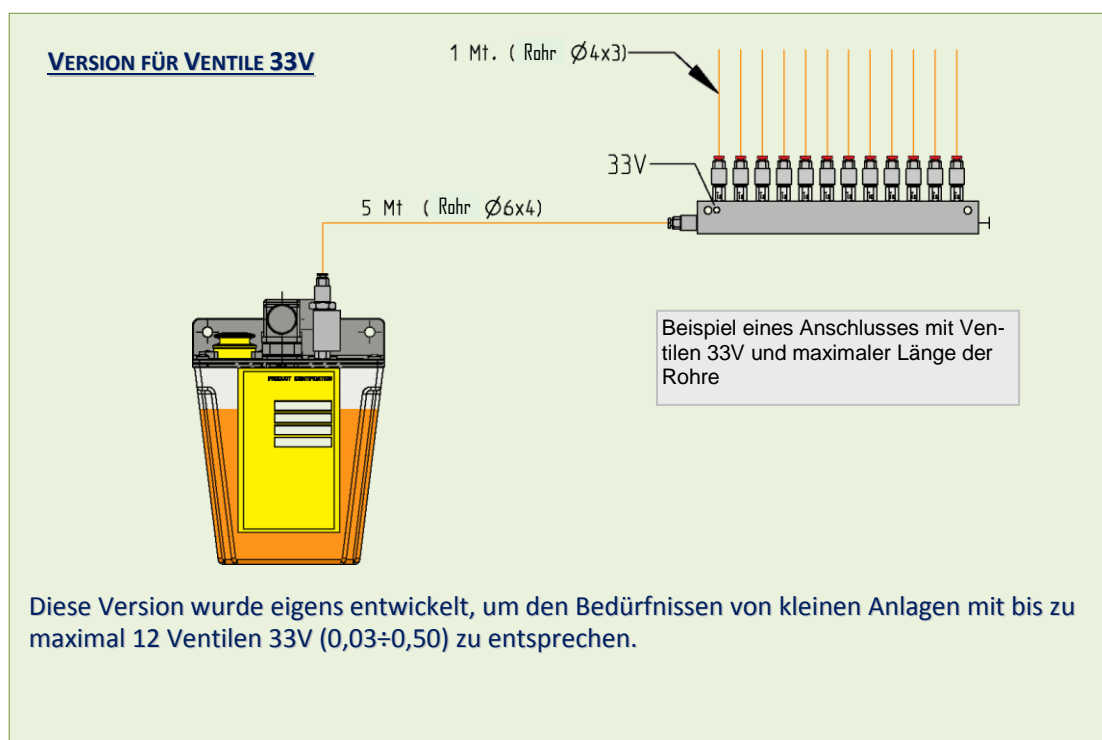
Die Pumpe liefert kontinuierlich das Schmierfett aber bei Bedarf kann sie mit einer entsprechenden Schaltungsausstattung ausgestattet werden, die die Lieferung des Öls in regelmäßigen Zeitintervallen gemäß den Bedürfnissen der Maschine ermöglicht.



Piccola Einzelleitungssystem (01)



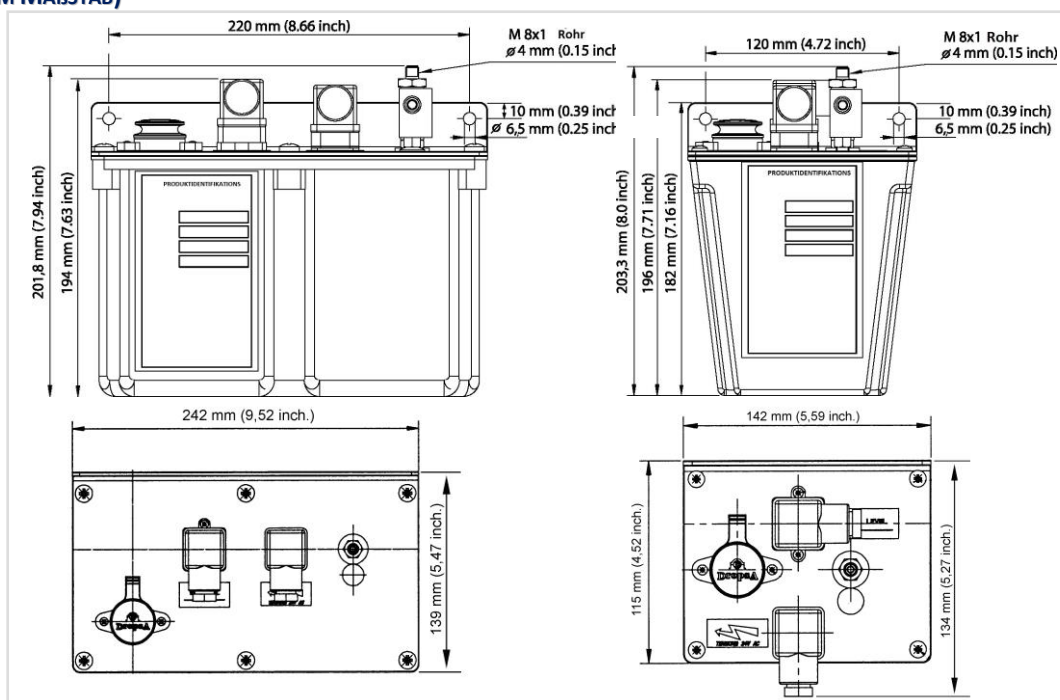
Kleines Leitungssystem 33V



TECHNISCHE INFORMATIONEN

	SYSTEM 01	SYSTEM 33V
Maximaler Druck	12 Bar (176,4 psi)	13, 5 Bar (198,45 psi)
Max. Volumen im Ausgang	90 cc (5,5 cu.in) in der Minute	90 cc (5,5 cu.in) in der Minute
Leistung Behälter	1 oder 3 L (transparent)	1 oder 3 L (transparent)
Maximale Arbeitszeit	2 Min (die minimale Ruhezeit entspricht vier Mal der Arbeitszeit)	2 Min (die minimale Ruhezeit entspricht vier Mal der Arbeitszeit)
Kompatible Schmierstoffe	Mineralöle 15÷220 CSt bei 20° C (68°F)	Mineralöle 32 ÷100 CSt bei 20° C (68°F)
Betriebstemperatur	- 5 °C ÷ +60 °C (+23°F ÷ +140°F)	- 5 °C ÷ +60 °C (+23°F ÷ +140°F)
Aufbewahrungstemperatur	- 20 °C ÷ +60 °C (-4°F ÷ +140°F)	- 20 °C ÷ +60 °C (-4°F ÷ +140°F)
Betriebsfeuchtigkeit	max. 90%	max. 90%
elektrischer Schutz	IP-44	IP-44
Eingangsspannungen	24/110/220V – 50/60 Hz	24/110/220V – 50/60 Hz
Aufgenommene Leistung	90 W	90 W
Ausstattung Schaltuhr (nur 110/220V)	Zeitschaltuhr "ON" : - Regulierbar von 0,5 ÷ 120 Sekunden Schaltuhr in STANDBY: - Regulierbar von 40 Sek. ÷ 180 Min.	Schaltuhr "ON": - Regulierbar von 0,5 ÷ 120 Sekunden Schaltuhr in STANDBY: - Regulierbar von 40 Sek. ÷ 180 Min.

GRÖßEN (NICHT IM MAßSTAB)



INFORMATIONEN FÜR DIE BESTELLUNG

SYSTEM 01			SYSTEM 33V		
Beschreibung	Cod. 1 lt	Cod. 3 lt	Beschreibung	Cod. 1 lt	Cod. 3 lt
PICCOLA 24 V CA	3600300	3600303	PICCOLA 24 V CA	3600310	3600313
PICCOLA 110 V CA	3600301	3600304	PICCOLA 110 V CA	3600311	3600314
PICCOLA 220 V CA	3600302	3600305	PICCOLA 220 V CA	3600312	3600315

ZUBEHÖR

BESCHREIBUNG	CODE
Ausstattung Zeitschaltuhr für 110/220 V	1524492
Nylon-Rohr Ø 4x3	5717300
Untersetzungsvorrichtung + Push-in Rohr Ø 4	3085113 + 33VIP4
Würfel 8x1 + Rohrring Ø 4	3235125 + 93004
Freigabegruppe für Ventile Linie 33V (nur als Ersatzteil lieferbar)	1524510
Bypass	1524500

Info Händler: